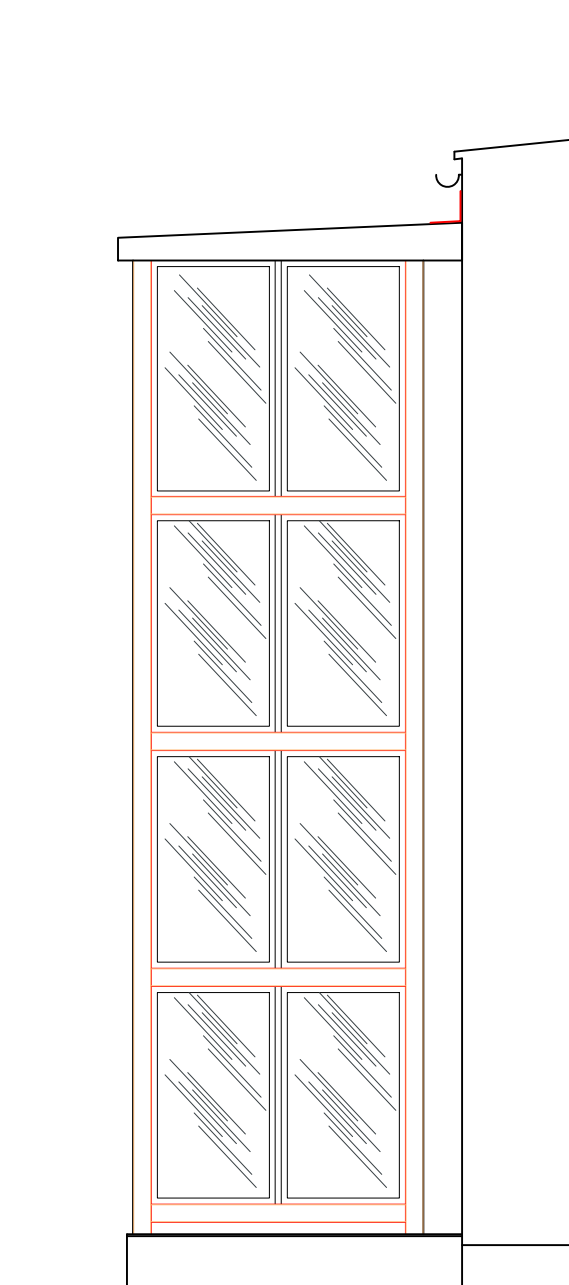


ELEWACJA ZACHODNIA - PROJEKT



ELEWACJA WSCHODNIA - PROJEKT

JEDNOSTKA PROJEKTOWA	Biuro Projektów Chmielnicki Architekti 76-150 Darłowo, ul. Powstańców Warszawskich 43			
INWESTOR	Gmina Sławno 76-100 Sławno, Marii Curie - Skłodowskiej 9			
NAZWA I ADRES OBIEKTU	Rozbudowa budynku Szkoły Podstawowej w Warszkwie o windę dla osób niepełnosprawnych ul. Szkolna 17, 76-100 Sławno, dz. nr 794/4			
RYSUNEK	ELEWACJE: WSCHODNIA I ZACHODNIA- PROJEKT			
	imię i nazwisko	specjalność	nr uprawnień	podpis
PROJEKT I OPRACOWANIE	mgr inż. arch. Mikołaj Krajewski inż. Grzegorz Gileta mgr inż. arch. Konrad Chmielnicki	architektura konstrukcja architektura	A/PB/8300/153/83 A/PNB/8300/52/80	
DATA:	marzec` 2018	SKALA	1:50	NR RYS:
				A6